



2019年度後期プレールーム参加者募集のご案内



親子一緒に、幼稚園でお友だちと遊びましょう!

期間 2019年11月～2020年3月 各クラス計11回を予定しております。

時間 AM9:40～11:00

対象者 2017年(H29)4月2日～2018年(H30)4月1日生まれのお子様

火曜日クラス 15名 (11月5日開始) ・ 木曜日クラス 15名 (11月7日開始)

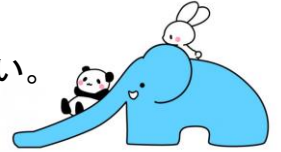
内容 ☆自由にいろいろなおもちゃで遊ぶ

☆その日のテーマ(制作・リトミック・体操・鴨川散策など)に親子で参加する

☆おやつタイム ☆絵本や手遊びに親しむ

参加費 ¥6,000(含保険料6ヶ月分) 参加申込の際、納入してください。

おつりのないようお願い致します。(納入後は返金できません)



申込受付日時 2019年10月9日(水)から

土・日・祝日以外の9:30～15:00(行事で留守になることもあります)

先着順にて受付させていただきます。

定員オーバーの場合はキャンセル待ちになります。空きができた場合のみ、ご連絡致します。

----- キリトリ線 -----

2019年度後期プレールーム参加申込書



ふりがな お子様の名前	平成 年西暦 年 月 日生 (男・女)		
保護者氏名			
住所 〒			
電話番号	携帯番号(母親)		
ご希望のクラスに○をつけてください	火曜日クラス・木曜日クラス・どちらでもよい		
どちらかに○をつけてください	新規 ・ 継続		
キャンセル待ち No.	希望する ・ 希望しない		